

LEGENDA ZNAČENÍ

- ŘEŠENÝ OBJEKT
- NOVÁ PŘÍSTAVBA VÝTAHU
- NOVÁ PŘÍSTUPOVÁ RAMPAA SCHODIŠTĚ
- NOVÝ POCHOZÍ CHODNÍKY Z BETONOVÉ DLAŽBY
- STÁVAJÍCÍ MÍSTNÍ KOMUNIKACE Z ASFALTOVÉHO KRYTU
- STÁVAJÍCÍ CHODNÍKY Z BETONOVÉ DLAŽBY
- STÁVAJÍCÍ ZELEŇ
- NOVÉ ZATRAVNĚNÍ

LEGENDA INŽENÝRSKÝCH SÍTÍ

- STÁVAJÍCÍ KANALIZAČNÍ POTRUBÍ SPLAŠKOVÉ KANALIZACE - ORIENTAČNÍ TRASA
- STÁVAJÍCÍ KANALIZAČNÍ POTRUBÍ JEDNOTNÉ KANALIZACE - ORIENTAČNÍ TRASA
- STÁVAJÍCÍ KANALIZAČNÍ POTRUBÍ DEŠŤOVÉ KANALIZACE - ORIENTAČNÍ TRASA
- STÁVAJÍCÍ KANALIZAČNÍ POTRUBÍ DRENÁŽE - ORIENTAČNÍ TRASA
- STÁVAJÍCÍ VODOVODNÍ POTRUBÍ - ORIENTAČNÍ TRASA
- REKONSTRUKCE STÁVAJÍCÍHO TEPLOVODNÍHO POTRUBÍ - ORIENTAČNÍ TRASA
- STÁVAJÍCÍ PODZEMNÍ ELEKTRICKÉ VEDENÍ NN - ORIENTAČNÍ TRASA
- STÁVAJÍCÍ SDĚLOVACÍ VEDENÍ - CETIN a.s.
- STÁVAJÍCÍ SDĚLOVACÍ VEDENÍ - ORIENTAČNÍ TRASA
- NOVÉ VNITROAREÁLOVÉ POTRUBÍ DEŠŤOVÉ KANALIZACEZ PVC KG DN 150
- NOVÉ VNITROAREÁLOVÉ POTRUBÍ DRENÁŽE PVC-U DN 200
- ČS STÁVAJÍCÍ ČERPAČÍ STANICE - BETONOVÁ ŠACHTA S KALOVÝM ČERPADLEM
- KŠ STÁVAJÍCÍ BETONOVÁ ŠACHTA DEŠŤOVÉ KANALIZACE S POKLOPEM A KOMPOZITNÍM RÁMEM
- ČiŠ STÁVAJÍCÍ BETONOVÁ ČISTÍCÍ, VSAKOVACÍ ŠACHTA DRENÁŽE S POKLOPEM A KOMPOZITNÍM RÁMEM S BEZPEČNOSTNÍM VÝTLAKEM DO DEŠŤOVÉ KANALIZACE
- DrŠ STÁVAJÍCÍ KONTROLNÍ PLASTOVÁ ŠACHTA DRENÁŽE DN 300 S POKLOPEM
- DrŠ NOVÁ KONTROLNÍ PLASTOVÁ ŠACHTA DRENÁŽE DN 300 S POKLOPEM
- FŠ1 NOVÁ REVIZNÍ - FILTRAČNÍ ŠACHTA
- RN NOVÁ SAMONOSNÁ DVOUPLÁŠŤOVÁ RETENČNÍ NÁDRŽ O OBJEMU 9m³ Z TVRZENÉHO PLASTU, S BEZPEČNOSTNÍM PŘEPADEM DO JEDNOTNÉ KANALIZACE

POZNÁMKY

- STAVEBNÍK NECHÁ PŘED ZAHÁJENÍM VÝKOPOVÝCH PRACÍ LOKALIZOVAT A NÁSLEDNĚ VYTYČIT VEŠKERÉ INŽENÝRSKÉ SÍTĚ, ABY NEDOŠLO K JEJICH POŠKOZENÍ, JELIKOŽ SE VE VĚTŠINĚ PŘÍPADŮ JEDNÁ O ORIENTAČNÍ TRASU



Příloha k dokumentu ze dne... 16.2.2024
č.j. MUBR... 0717/2024
MĚSTSKÝ ÚŘAD BŘECLAV
odbor stavební a životního prostředí
Náměstí T. G. Masaryka 3, PSČ 690 81 ③

AUTORIZACE		VYPRACOVAL	
Ing. arch. Rastislav TESAŘÍK		Ing. Zbyněk NEDUCHAL	
STAVEBNÍK: Mendelova univerzita v Brně, Zemědělská 1665/1, Černá Pole, 613 00 Brno			
LOKALITA: Valtická 334, 691 44 Lednice			
STAVBA:			
Stavební úpravy a přístavba objektu Mendeum			
OBSAH:			
Koordinační situační výkres			

<div>prost</div> <div>HODONÍN s.r.o.</div> <div>BRNĚNSKÁ 4062/3a</div> <div>695 01 HODONÍN</div> <div>TEL. 518 354 726</div>		
DATUM	01/2024	ČÍSLO PARÉ
STUPEŇ	DÚR+DSP, DPS	
FORMÁT	2xA4	
ZAKÁZKA ČÍSLO	2023-033	
MĚŘÍTKO	1:200	
PROFESE	ČÍSLO VÝKRESU	
C	C.3	
Situační výkresy		

Příloha k dokumentu ze dne 16.2.2024
č.j. MUBR. 6712/2024



MĚSTSKÝ ÚŘAD BŘECLAV
odbor stavební a životního prostředí
Náměstí T. G. Masaryka 3, PSČ 690 81 ③

LEGENDA MÍSTNOSTÍ

OZN.	NÁZEV MÍSTNOSTI	PLOCHA (m ²)	PODLAHA	S	STĚNY	STROP
001	SCHODIŠTOVÝ PROSTOR	10,79	KERAMICKÁ DLAŽBA	S3	STÁV. SANAČNÍ OMÍTKA	NOVÁ VPC OMÍTKA + MALBA
002	CHODBA	45,94	KERAMICKÁ DLAŽBA	S1	STÁV. SANAČNÍ OMÍTKA	SDK PODHLED
003	TZB	10,52	KERAMICKÁ DLAŽBA	S1	STÁV. SANAČNÍ OMÍTKA	SDK PODHLED
004	KLIMAKOMORY	22,16	TERACO DLAŽBA	S2	STÁV. SANAČNÍ OMÍTKA	SDK PODHLED
005	LABORATOŘ	24,75	TERACO DLAŽBA	S2	STÁV. SANAČNÍ OMÍTKA	SDK PODHLED
006	TZB	6,24	TERACO DLAŽBA	S2	STÁV. SANAČNÍ OMÍTKA	SDK PODHLED
007	CHODBA	12,11	KERAMICKÁ DLAŽBA	S1	STÁV. SANAČNÍ OMÍTKA	SDK PODHLED
008	SKLAD - UČEBNÍ POMŮCKY	34,13	KERAMICKÁ DLAŽBA	S1	STÁV. SANAČNÍ OMÍTKA	SDK PODHLED
009	RACK	7,24	KERAMICKÁ DLAŽBA	S1	STÁV. SANAČNÍ OMÍTKA	SDK PODHLED
010	SKLAD	5,15	KERAMICKÁ DLAŽBA	S1	STÁV. SANAČNÍ OMÍTKA	SDK PODHLED
011	VÝLEVKA	1,73	KERAMICKÁ DLAŽBA	S1	STÁV. SANAČNÍ OMÍTKA	SDK PODHLED
012	PŘEDSÍŇKA	3,25	KERAMICKÁ DLAŽBA	S1	STÁV. SANAČNÍ OMÍTKA	SDK PODHLED
013	WC ŽENY	1,56	KERAMICKÁ DLAŽBA	S1	STÁV. SANAČNÍ OMÍTKA	SDK PODHLED
014	PŘEDSÍŇKA	3,87	KERAMICKÁ DLAŽBA	S1	STÁV. SANAČNÍ OMÍTKA	SDK PODHLED
015	PISOÁR	1,31	KERAMICKÁ DLAŽBA	S1	STÁV. SANAČNÍ OMÍTKA	SDK PODHLED
016	WC MUŽI	1,31	KERAMICKÁ DLAŽBA	S1	STÁV. SANAČNÍ OMÍTKA	SDK PODHLED
017	PŘEDSÍŇKA	4,04	KERAMICKÁ DLAŽBA	S1	STÁV. SANAČNÍ OMÍTKA	SDK PODHLED
018	ŠATNA - ŽAZEMÍ	7,61	KERAMICKÁ DLAŽBA	S1	STÁV. SANAČNÍ OMÍTKA	SDK PODHLED
019	SKLAD SPISOVNA	23,27	KERAMICKÁ DLAŽBA	S1	STÁV. SANAČNÍ OMÍTKA	SDK PODHLED
020	VÝTAH	2,24	PROTISKLUZ. PVC	S1	NEREZ BRUS	NEREZ S MLČNÝM SKLEM
021	SKLAD - UČEBNÍ POMŮCKY	46,30	KERAMICKÁ DLAŽBA	S1	STÁV. SANAČNÍ OMÍTKA	SDK PODHLED
		275,55 m ²				

LEGENDA BAREVNÉHO ZNAČENÍ



LEGENDA MATERIÁLŮ

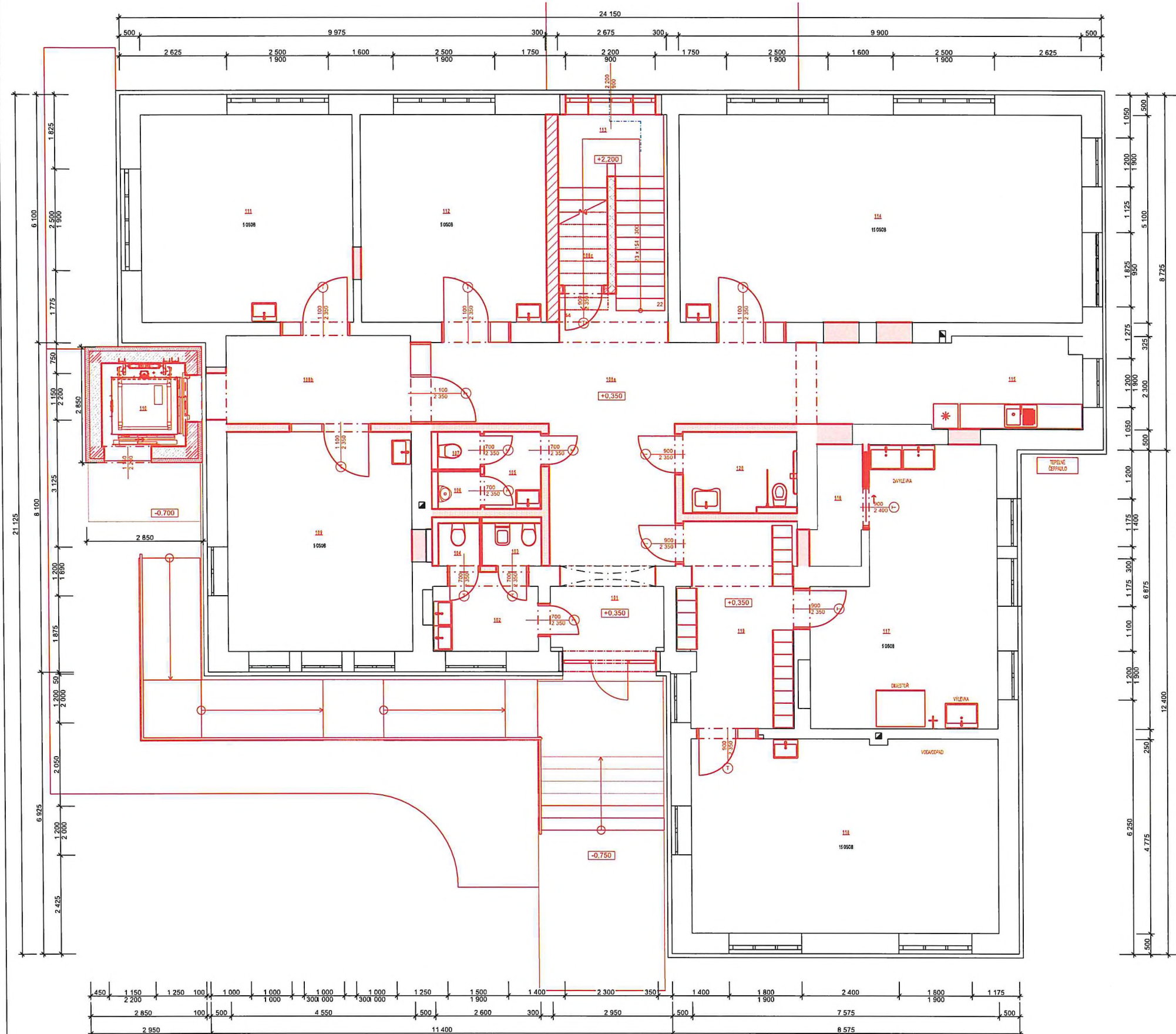
- STÁVAJÍCÍ NOSNÉ KONSTRUKCE Z CIHEL PLNÝCH PÁLENÝCH (140x65x290mm)
- ZAŽDĚNÉ OTVORY Z CPP NA MALTU VPC
- NOVÉ OBVODOVÉ ZDVO ZE ZTRACENÉHO BEDNĚNÍ TL. 300mm (300x250x500mm), BETON A VYZTUŽENÍ DLE STATICKÉHO VÝPOČTU
- NOVÉ VNITRNÍ ZDVO Z PÓRBETONOVÝCH TVÁRNIC TL. 150mm (150x249x599mm) NA TENKOVÝSTVOU ZDÍČÍ MALTY
- NOVÉ VNITRNÍ ZDVO Z PÓRBETONOVÝCH TVÁRNIC TL. 100mm (100x249x599mm) NA TENKOVÝSTVOU ZDÍČÍ MALTY
- NOVÉ FASÁDNÍ DESKY Z EXTRUDOVANÉHO POLYSTYRENU (XPS) SPLŮŤUJÍCÍ POŽADAVKY NA ETICS S MIN. $\lambda_D = 0,036$ W/mK TL. 120 a 50mm
- PŘÍSTAVBA - NOVÝ SBS MODIF. ASFALT. PÁS S NOSNOU VLOŽKOU ZE SKLENĚNÉ TRHANINY TL. 4mm, $\mu = 29\ 000$ NALEPEN NA ASFALTOVÝ PENETRAČNÍ NÁTĚR
- STÁVAJÍCÍ OBVODOVÉ ZDVO - DODATEČNÁ SVISLÁ STĚRKOVÁ IZOLACE MINERÁLNÍ NEPRODÝŠNÁ + NOVÝ SBS MODIFIKOVANÝ ASFALTOVÝ PÁS S NOSNOU VLOŽKOU ZE SKLENĚNÉ TRHANINY TL. 4mm, $\mu = 29\ 000$ NALEPEN NA ASFALTOVÝ PENETRAČNÍ NÁTĚR
- 1 TRuhlářské výrobky - DVEŘE DO OBLOŽKOVÝCH ŽÁRUBNÍ
- VNĚJŠÍ DŘEVĚNÉ VÝPLNĚ S IZOLAČNÍM TROUSKLEM



AUTORIZACE Ing. arch. Rastislav TESAŘÍK	VYPRACOVAL Ing. Zbyněk NEDUCHAL	prost HODONÍN s.r.o. BRNĚNSKÁ 4062/3a 695 01 HODONÍN TEL. 518 354 726	
STAVEBNÍK: Mendelova univerzita v Brně, Zemědělská 1665/1, Černá Pole, 613 00 Brno	DATUM 01/2024	ČÍSLO PARÉ	
LOKALITA: Valčická 334, 691 44 Lednice	STUPEŇ DŮR+DSP, DPS		
STAVBA: Stavební úpravy a přístavba objektu Mendeleum	FORMÁT 6x44		
	ZAKÁZKA ČÍSLO 2023-033		
	MĚŘÍTKO 1:75		
OBSAH: Půdorys 1S - Nový stav	PROFESE ČÍSLO VÝKRESU		
	D.1.1 Architektonicko-stavební řešení	D.1.1.8	

Příloha k dokumentu ze dne 16.2.2025
č.j. MUBR. 0217/2025

MĚSTSKÝ ÚŘAD BŘECLAV
odbor stavební a životního prostředí
Náměstí T. G. Masaryka 3, PSČ 690 81 ③



LEGENDA MÍSTNOSTÍ

OZN.	NÁZEV MÍSTNOSTI	PLOCHA (m ²)	PODLAHA	S	STĚNY	STROP
101	PŘEDSÍŇ	4,91	ČISTÍCÍ KOBEREC	S5	NOVÉ VPC OMÍTKA + MALBA	AKUSTICKÝ PODHLED
102	PŘEDSÍŇKA	4,16	KERAMICKÁ DLAŽBA	S5	KERAMICKÝ OBKLAD	SDK PODHLED
103	WC ŽENY	1,68	KERAMICKÁ DLAŽBA	S5	KERAMICKÝ OBKLAD	SDK PODHLED
104	WC ŽENY	0,99	KERAMICKÁ DLAŽBA	S5	KERAMICKÝ OBKLAD	SDK PODHLED
105	PŘEDSÍŇKA	2,66	KERAMICKÁ DLAŽBA	S5	KERAMICKÝ OBKLAD	SDK PODHLED
106	PISOÁR	1,08	KERAMICKÁ DLAŽBA	S5	KERAMICKÝ OBKLAD	SDK PODHLED
107	WC - MUŽI	1,14	KERAMICKÁ DLAŽBA	S5	KERAMICKÝ OBKLAD	SDK PODHLED
108a	CHODBA	31,90	KERAMICKÁ DLAŽBA	S5	NOVÉ VPC OMÍTKA + MALBA	AKUSTICKÝ PODHLED
108b	CHODBA	10,47	KERAMICKÁ DLAŽBA	S5	NOVÉ VPC OMÍTKA + MALBA	AKUSTICKÝ PODHLED
108c	SCHODIŠTĚ	1,47	KERAMICKÁ DLAŽBA	S3	NOVÉ VPC OMÍTKA + MALBA	AKUSTICKÝ PODHLED
109	UČEBNA	24,57	ANTISTATICKÉ PVC DÍLCE	S5	NOVÉ VPC OMÍTKA + MALBA	AKUSTICKÝ PODHLED
110	VÝTAH	2,24	PROTISKLUZOVÝ PVC		NEREZ BRUS	NEREZ S MLČ. SKLEM
111	UČEBNA	26,52	ANTISTATICKÉ PVC DÍLCE	S5	NOVÉ VPC OMÍTKA + MALBA	AKUSTICKÝ PODHLED
112	UČEBNA	23,33	ANTISTATICKÉ PVC DÍLCE	S5	NOVÉ VPC OMÍTKA + MALBA	AKUSTICKÝ PODHLED
113	SCHODIŠT. PROSTOR	13,64	KERAMICKÁ DLAŽBA	S3	NOVÉ VPC OMÍTKA + MALBA	AKUSTICKÝ PODHLED
114	UČEBNA	50,49	ANTISTATICKÉ PVC DÍLCE	S6	NOVÉ VPC OMÍTKA + MALBA	AKUSTICKÝ PODHLED
115	KUCHYŇKA	13,97	KERAMICKÁ DLAŽBA	S6	NOVÉ VPC OMÍTKA + MALBA	AKUSTICKÝ PODHLED
116	SKLAD	3,41	KERAMICKÁ DLAŽBA	S6	NOVÉ VPC OMÍTKA + MALBA	AKUSTICKÝ PODHLED
117	LABORATOŘ	27,21	KERAMICKÁ DLAŽBA	S5/S6	NOVÉ VPC OMÍTKA + MALBA	AKUSTICKÝ PODHLED
118	CVIČEBNA	36,17	ANTISTATICKÉ PVC DÍLCE	S5	NOVÉ VPC OMÍTKA + MALBA	AKUSTICKÝ PODHLED
119	ŠATNA	13,18	KERAMICKÁ DLAŽBA	S5	NOVÉ VPC OMÍTKA + MALBA	AKUSTICKÝ PODHLED
120	WC - HANDICAP	5,60	KERAMICKÁ DLAŽBA	S5	KERAMICKÝ OBKLAD	SDK PODHLED
		300,79 m ²				

LEGENDA BAREVNÉHO ZNAČENÍ




LEGENDA MATERIÁLŮ

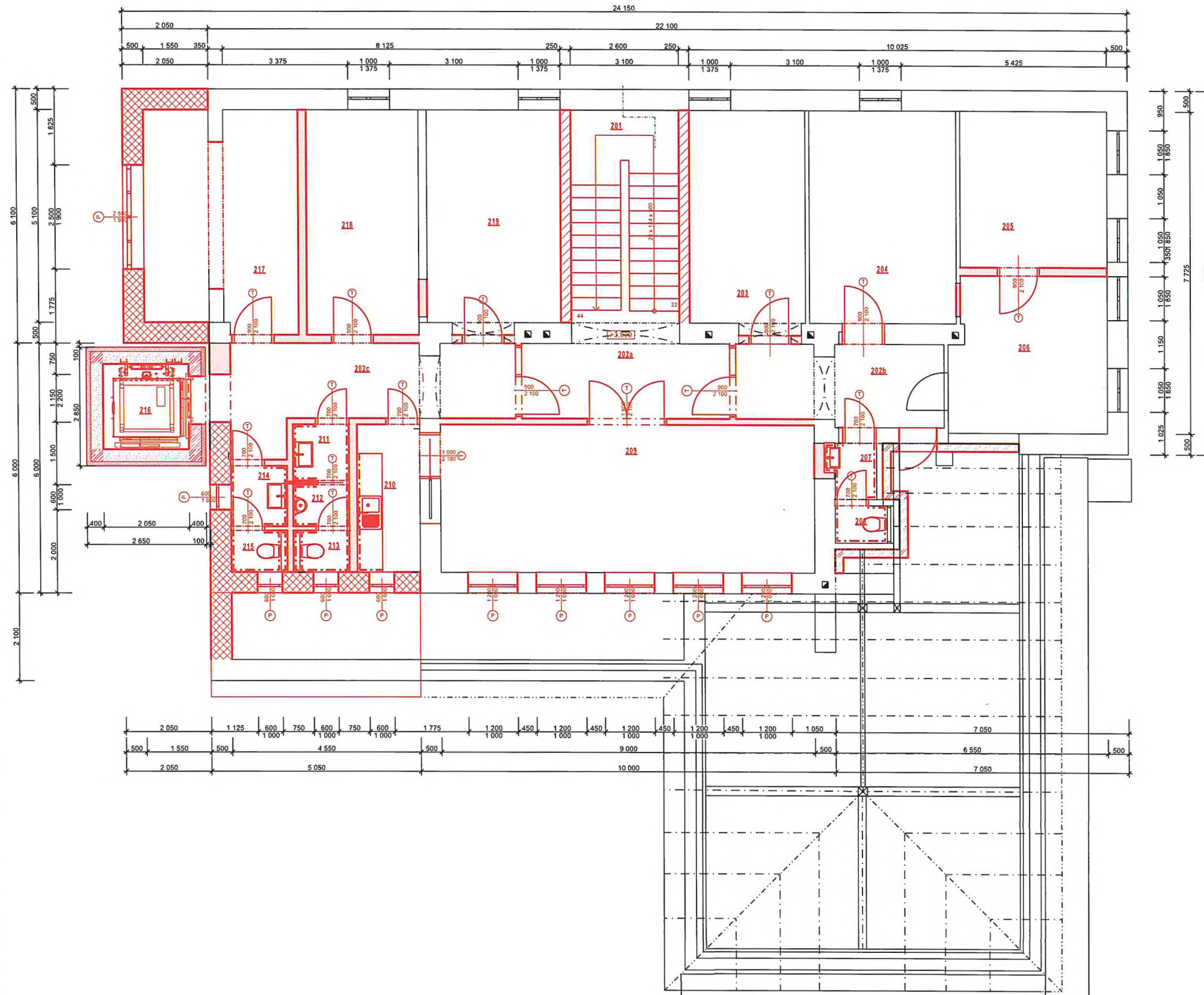
- STÁVAJÍCÍ NOSNÉ KONSTRUKCE Z CIEHEL PLNÝCH PÁLENÝCH (140×65×250mm)
- ZAZDĚNÉ OTVORY Z POROBETONOVÝCH TVÁRNIC TL. 300mm (300×249×599mm) $f_d = 3,5 \text{ MPa}$ POKUD NEPŘEDPÍŠE STATIK JINAK, NA TENKOVRSŤVOU ZDÍČI MALTY
- NOVÉ OBVODOVÉ ZDIVO ZE ZTRACENÉHO BEDNĚNÍ TL. 300mm (300×250×500mm), BETON A VYZTUŽENÍ DLE STATICKÉHO VÝPOČTU
- NOVÉ VNITŘNÍ ZDIVO Z POROBETONOVÝCH TVÁRNIC TL. 300mm (300×249×599mm) $f_d = 5,0 \text{ MPa}$ POKUD NEPŘEDPÍŠE STATIK JINAK, NA TENKOVRSŤVOU ZDÍČI MALTY
- NOVÉ VNITŘNÍ ZDIVO Z POROBETONOVÝCH TVÁRNIC TL. 150mm (150×249×599mm) NA TENKOVRSŤVOU ZDÍČI MALTY
- NOVÉ PRŮČKY ZE SDK VYPLNĚNÝ MINERÁLNÍ VATOU, DO VLHKÝCH PROSTOR IMPREGNOVANÉ DESKY, POŽÁRNĚ DĚLÍCI KONSTRUKCI Z PROTIPOŽÁRNÍCH DESEK VIZ PBR.
- NOVÉ FASÁDNÍ DESKY Z EXPANDOVANÉHO POLYSTYRENU (EPS) SPLŮJÍCÍ POŽADAVKY NA ETICS S MIN. $\lambda_D = 0,036 \text{ W/mK}$ TL. 50mm
- T TRuhlářské výrobky - DVEŘE DO OBLOŽKOVÝCH ZÁRUBNÍ - VNĚJŠÍ DŘEVĚNÉ VÝPLNĚ S IZOLAČNÍM TROJSKLEM



AUTORIZACE Ing. arch. Rastislav TESAŘÍK	VYPRACOVAL Ing. Zbyněk NEDUCHAL	prost HODONÍN s.r.o. BRNĚNSKÁ 4062/3a 695 01 HODONÍN TEL. 518 354 728
STAVEBNÍK: Mendelova univerzita v Brně, Zemědělská 1665/1, Černá Pole, 613 00 Brno		DATUM 01/2024
LOKALITA: Valtická 334, 691 44 Lednice		STUPEŇ DŮR+DSP, DPS
STAVBA: Stavební úpravy a přístavba objektu Mendeium		FORMÁT 6×A4
		ZAKÁZKA ČÍSLO 2023-033
		MĚŘÍTKO 1:75
OBSAH: Půdorys 1NP - Nový stav		PROFESE ČÍSLO VÝKRESU
		D.1.1 Architektonicko- stavební řešení
		D.1.1.9

Příloha k dokumentu ze dne 16.2.2024
č.j. MUBR. 677/2024


MĚSTSKÝ ÚŘAD BŘECLAV
odbor stavební a životního prostředí
Náměstí T. G. Masaryka 3, PSČ 690 81 ③



LEGENDA MÍSTNOSTÍ

OZN.	NÁZEV MÍSTNOSTI	PLOCHA (m2)	PODLAHA	S	STĚNY	STROP
201	SCHODIŠŤOVÝ PROSTOR	13,26	KERAMICKÁ DLAŽBA	S3	VPC OMÍTKA	AKUSTICKÝ PODHLED
202a	CHODBA	9,00	KERAMICKÁ DLAŽBA	S8	VPC OMÍTKA	AKUSTICKÝ PODHLED
202b	CHODBA	9,38	KERAMICKÁ DLAŽBA	S7/S8	VPC OMÍTKA	AKUSTICKÝ PODHLED
202c	CHODBA	14,15	KERAMICKÁ DLAŽBA	S7/S8	VPC OMÍTKA	AKUSTICKÝ PODHLED
203	KANCELÁŘ	14,41	SAMETOVÝ VINYL	S7	VPC OMÍTKA	AKUSTICKÝ PODHLED
204	KANCELÁŘ	17,98	SAMETOVÝ VINYL	S7	VPC OMÍTKA	AKUSTICKÝ PODHLED
205	KANCELÁŘ	13,22	SAMETOVÝ VINYL	S7	VPC OMÍTKA	AKUSTICKÝ PODHLED
206	KANCELÁŘ	13,94	KERAMICKÁ DLAŽBA	S7	VPC OMÍTKA	AKUSTICKÝ PODHLED
207	PŘEDSÍŇKA	1,35	KERAMICKÁ DLAŽBA	S7	KERAMICKÝ OBKLAD	SDK PODHLED
208	VÝLEVKA	1,13	KERAMICKÁ DLAŽBA	S7	KERAMICKÝ OBKLAD	SDK PODHLED
209	ZASEDACÍ MÍSTNOST	31,95	KERAMICKÁ DLAŽBA	S8	VPC OMÍTKA	AKUSTICKÝ PODHLED
210	KUCHYŇKA	5,33	SAMETOVÝ VINYL	S7	VPC OMÍTKA	AKUSTICKÝ PODHLED
211	PŘEDSÍŇKA	1,82	KERAMICKÁ DLAŽBA	S7	KERAMICKÝ OBKLAD	SDK PODHLED
212	PISOÁR	1,35	KERAMICKÁ DLAŽBA	S7	KERAMICKÝ OBKLAD	SDK PODHLED
213	WC MUŽI	1,35	KERAMICKÁ DLAŽBA	S7	KERAMICKÝ OBKLAD	SDK PODHLED
214	PŘEDSÍŇKA	1,96	KERAMICKÁ DLAŽBA	S7	KERAMICKÝ OBKLAD	SDK PODHLED
215	WC ŽENY	1,35	KERAMICKÁ DLAŽBA	S7	KERAMICKÝ OBKLAD	SDK PODHLED
216	VÝTAH	2,24	PROTISKLUZ. PVC		NEREZ BRUS	NEREZ S MLÉČ. SKLEM
217	KANCELÁŘ	18,81	SAMETOVÝ VINYL	S7	VPC OMÍTKA	AKUSTICKÝ PODHLED
218	KANCELÁŘ	14,58	SAMETOVÝ VINYL	S7	VPC OMÍTKA	AKUSTICKÝ PODHLED
219	KANCELÁŘ	16,45	SAMETOVÝ VINYL	S7	VPC OMÍTKA	AKUSTICKÝ PODHLED
		204,99 m²				

LEGENDA BAREVNÉHO ZNAČENÍ



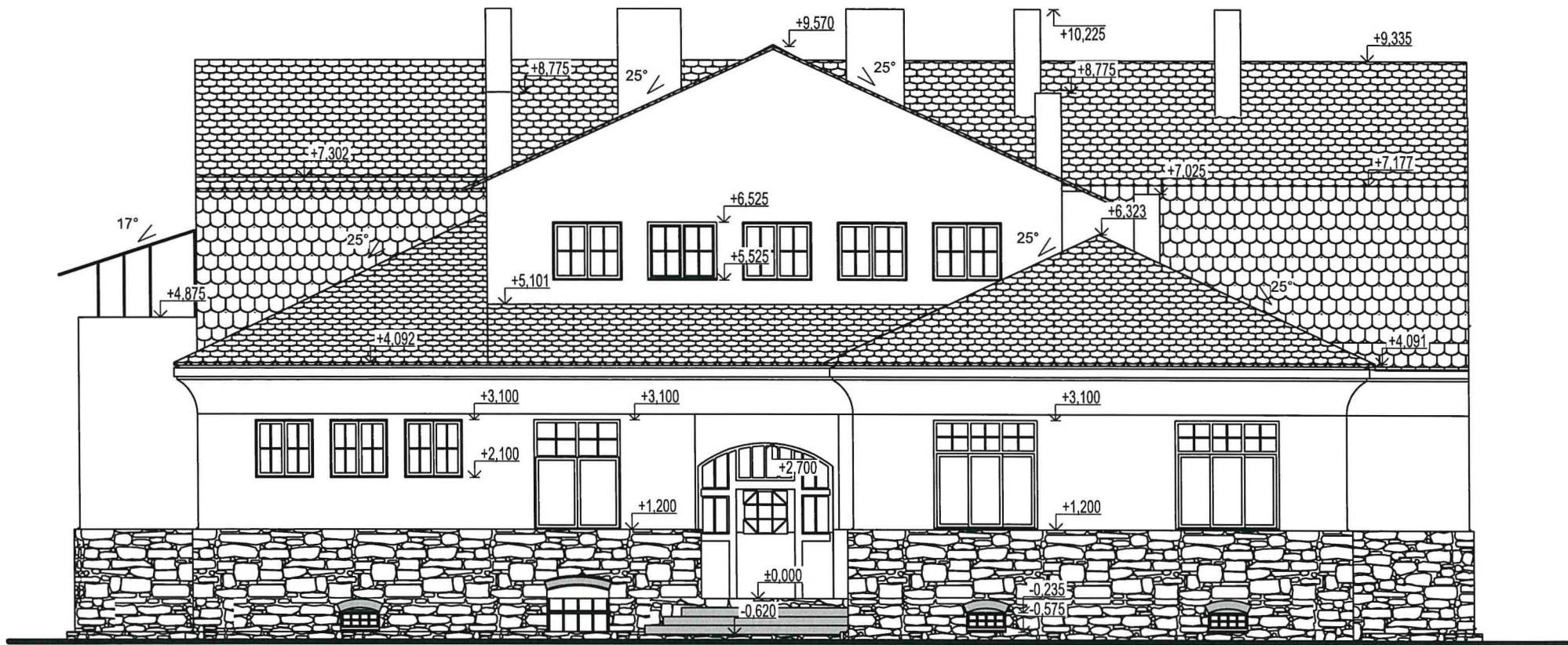
LEGENDA MATERIÁLŮ

- STÁVAJÍCÍ NOSNÉ KONSTRUKCE Z CIHEL PLNÝCH PÁLENÝCH (140×65×230mm)
 - ZAZDĚNÉ OTVORY Z PÓRBETONOVÝCH TVÁRNIC TL. 300mm (300×249×599mm) $f_d = 3,5 \text{ MPa}$ POKUD NEPŘEDPÍŠE STATIK
 - VRÁTK. NA TENKOVÝSTVOU ZDÍČÍ MALTY
 - NOVÉ OBVODOVÉ ZDIVO ZE ZTRACENÉHO BEDNĚNÍ TL. 300mm (300×250×500mm), BETON A VYUŽITÝ DLE STATICKÉHO VÝPOČTU
 - NOVÉ OBVODOVÉ ZDIVO Z PÓRBETONOVÝCH TEPELNĚIZOLAČNÍCH TVÁRNIC TL. 500mm (500×249×499mm) $\lambda_d = 0,077 \text{ W/(mK)}$ NA TENKOVÝSTVOU ZDÍČÍ MALTY
 - NOVÉ VNITRNÍ ZDIVO Z PÓRBETONOVÝCH TVÁRNIC TL. 250mm (250×249×599mm) $f_d = 5,0 \text{ MPa}$ POKUD NEPŘEDPÍŠE STATIK
 - VRÁTK. NA TENKOVÝSTVOU ZDÍČÍ MALTY
 - NOVÉ MINERÁLNÍ, BEZVLÁKNITÉ TEPELNĚIZOLAČNÍ DESKY TL. 200mm (200×390×600mm) $\lambda_d = 0,043 \text{ W/(mK)}$ NA TENKOVÝSTVOU ZDÍČÍ MALTY
 - NOVÉ PRŮČKY ZE SDK VYPĚNÝMI MINERÁLNÍ VATOU DO VLNÝCH PROSTOR IMPREGNOVANÉ DESKY, POŽÁRNÍ ČELICI KONSTRUKCI Z PROTIPÓŽÁRNÍCH DESEK VIZ PR.
 - NOVÉ FASÁDNÍ DESKY Z EXPANDOVANÉHO POLYSTYRENU (EPS) SPLÁŤUJÍCÍ POŽADAVKY NA ETICS S MIN. $\lambda_d = 0,036 \text{ W/(mK)}$ TL. 50mm
- 1 TRUHLÁŘSKÉ VÝROBKY - DVEŘE DO OBLOŽKOVÝCH ZÁRUBNÍ - VNĚJŠÍ DŘEVĚNÉ VÝPLNĚ S IZOLAČNÍM TROJSKLEM



AUTORIZACE Ing. arch. Jaroslav TESAŘÍK	VYPRACOVAL Ing. Zbyněk NEDUCHAL	prost HODONÍN s.r.o. BRNĚNSKÁ 4062/3a 695 01 HODONÍN TEL. 518 354 726	
STAVEBNÍK: Mendelova univerzita v Brně, Zemědělská 1665/1, Černá Pole, 613 00 Brno		DATUM 01/2024	ČÍSLO PARE
LOKALITA: Valická 334, 691 44 Lednice		STUPĚŇ DÚR+DSP, DPS	
STAVBA: Stavební úpravy a přístavba objektu Mendeleum		FORMÁT 6×A4	
OBSAH: Púdorys Podkroví - Nový stav		ZAKÁZKA ČÍSLO 2023-033	
		MĚŘÍTKO 1:75	
		PROFESE ČÍSLO VÝKRESU	
		D.1.1 Architektonicko-stavební řešení	D.1.1.10

POHLED SEVEROZÁPADNÍ (PŘEDNÍ)

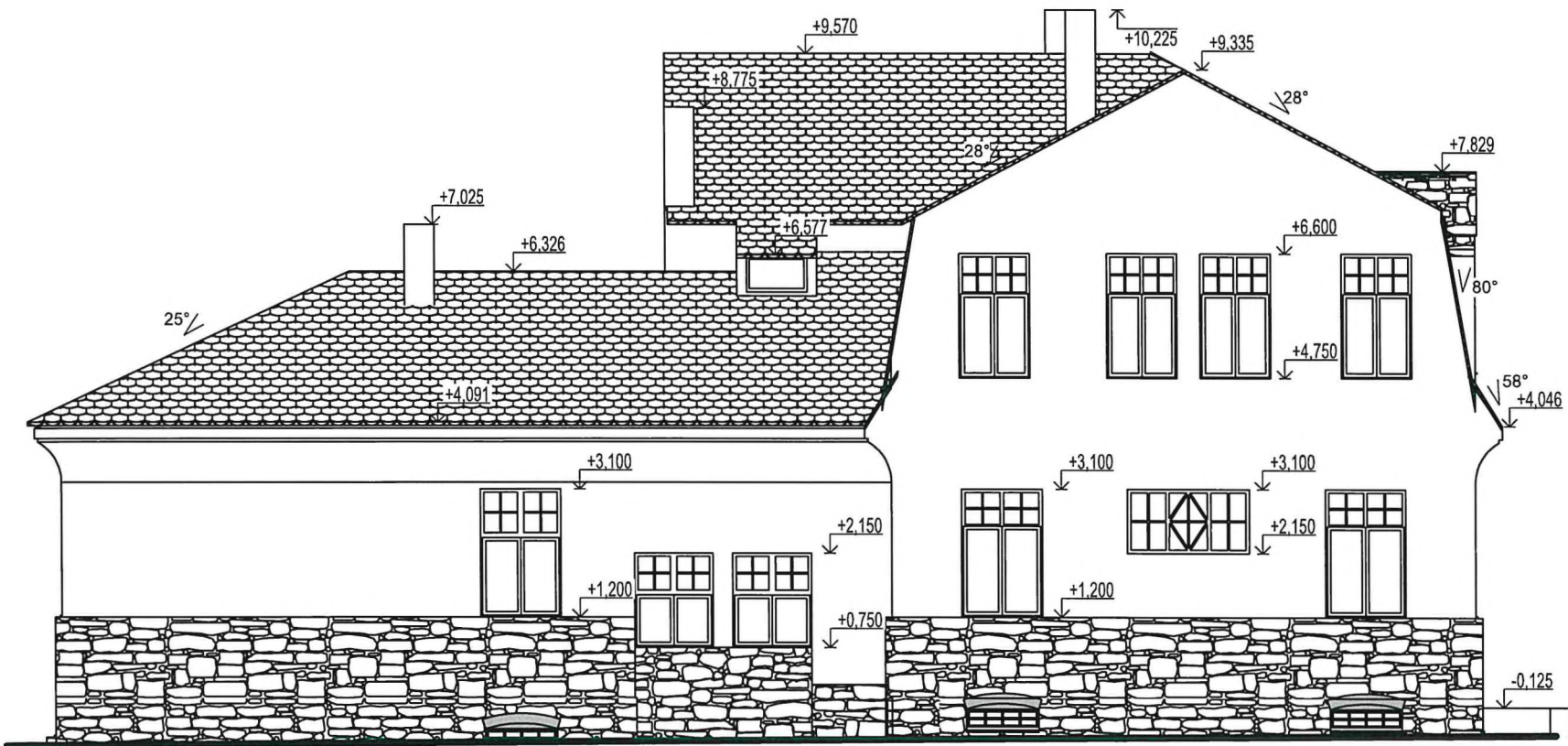


Příloha k dokumentu ze dne 16.2.2024
č.j. MUBR. 0717/2024

[Signature]

MĚSTSKÝ ÚŘAD BŘECLAV
odbor stavební a životního prostředí
Náměstí T. G. Masaryka 3, PSČ 690 81

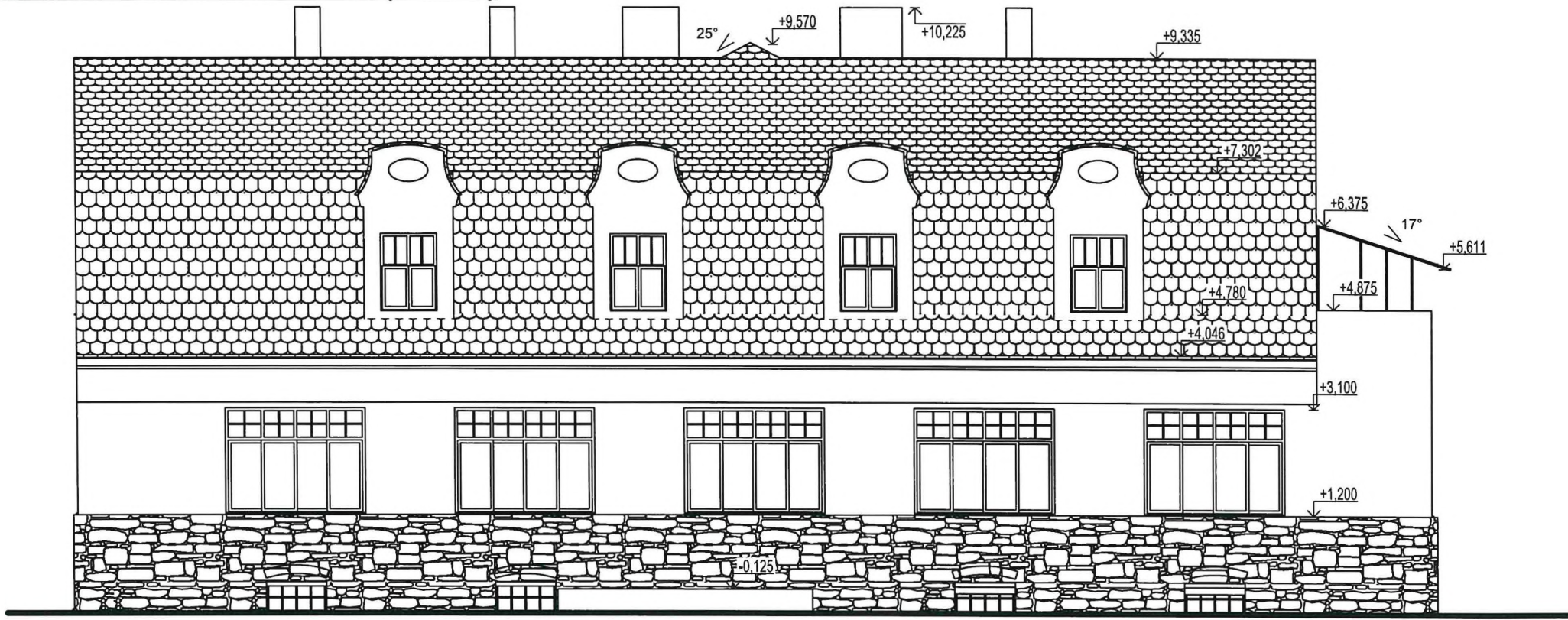
POHLED JIHOZÁPADNÍ (BOČNÍ PRAVÝ)



AUTORIZACE		VYPRACOVAL	
Ing. arch. Rastislav TESAŘÍK		Ing. Zbyněk NEDUCHAL	
STAVEBNÍK: Mendelova univerzita v Brně, Zemědělská 1665/1, Černá Pole, 613 00 Brno			
LOKALITA: Valtická 334, 691 44 Lednice			
STAVBA:			
Stavební úpravy a přístavba objektu Mendeleum			
OBSAH:			
Pohledy I - Stávající stav			

<div>prostHODONÍN s.r.o.</div> <div>BRNĚNSKÁ 4062/3a</div> <div>695 01 HODONÍN</div> <div>TEL. 518 354 726</div>		
DATUM	01/2024	ČÍSLO PARÉ
STUPEŇ	DŮR+DSP, DPS	
FORMÁT	2×A4	
ZAKÁZKA ČÍSLO	2023-033	
MĚŘÍTKO	1:100	
PROFESE	ČÍSLO VÝKRESU	
D.1.1 Architektonicko- stavební řešení	D.1.1.5	

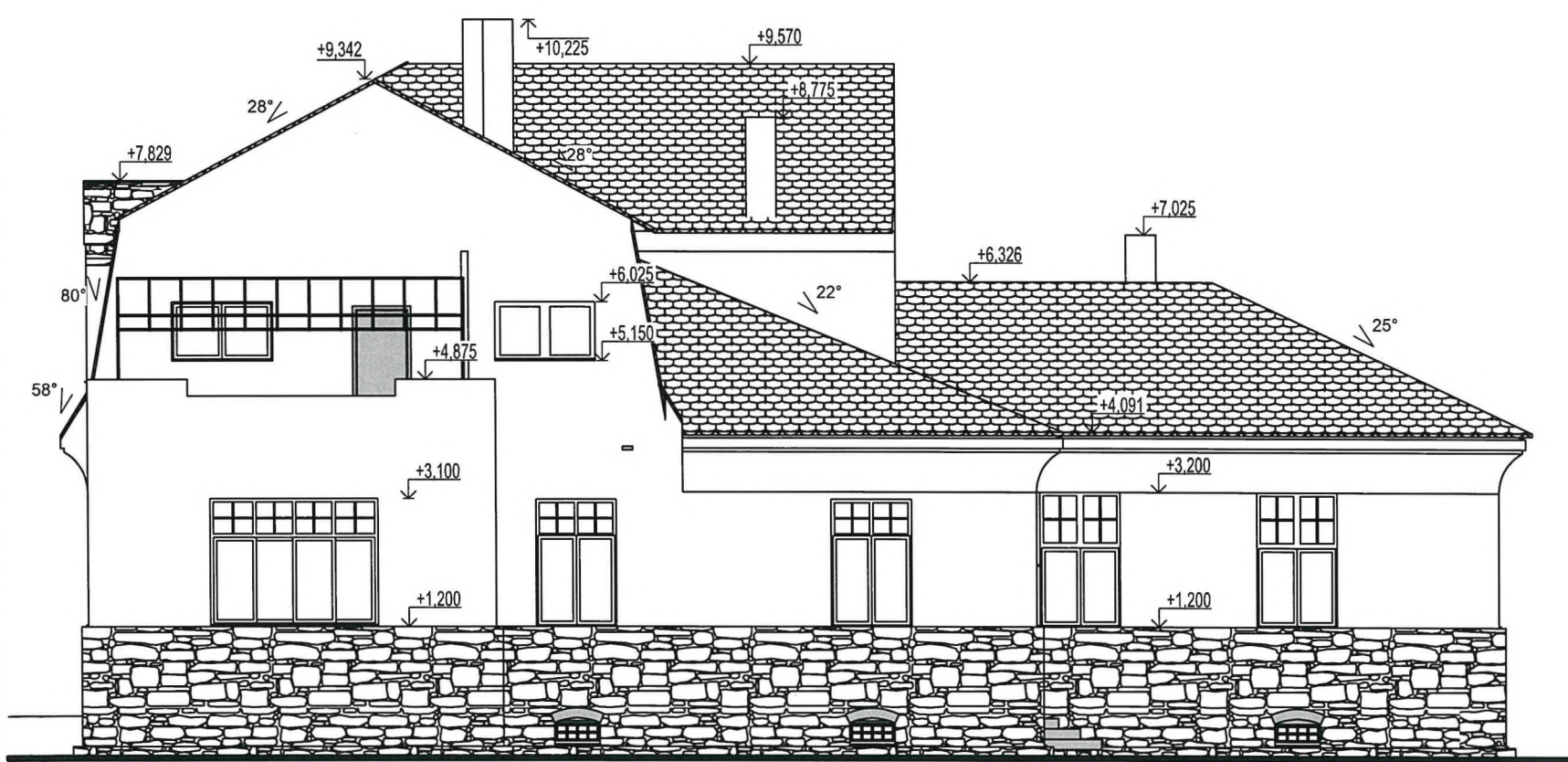
POHLED JIHOVÝCHODNÍ (ZADNÍ)



příloha k dokumentu ze dne 16.2.2024
č.j. MUBR... 02.17.2024
[Signature]

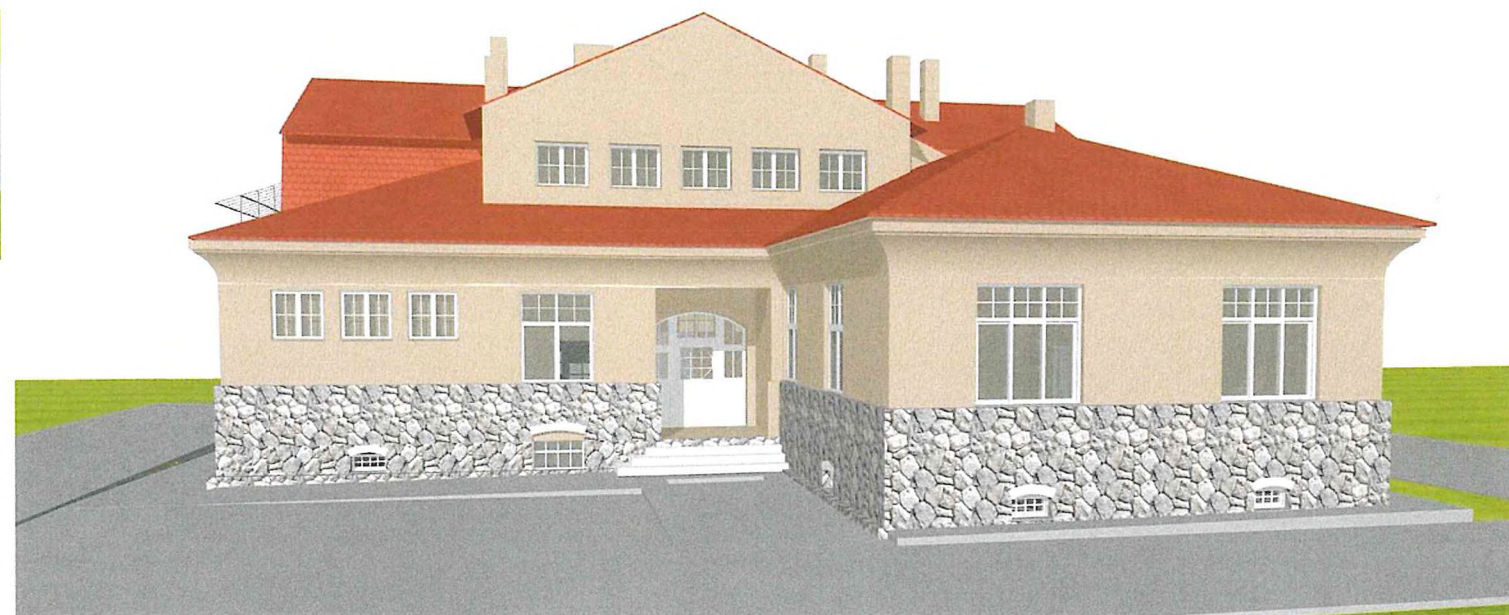
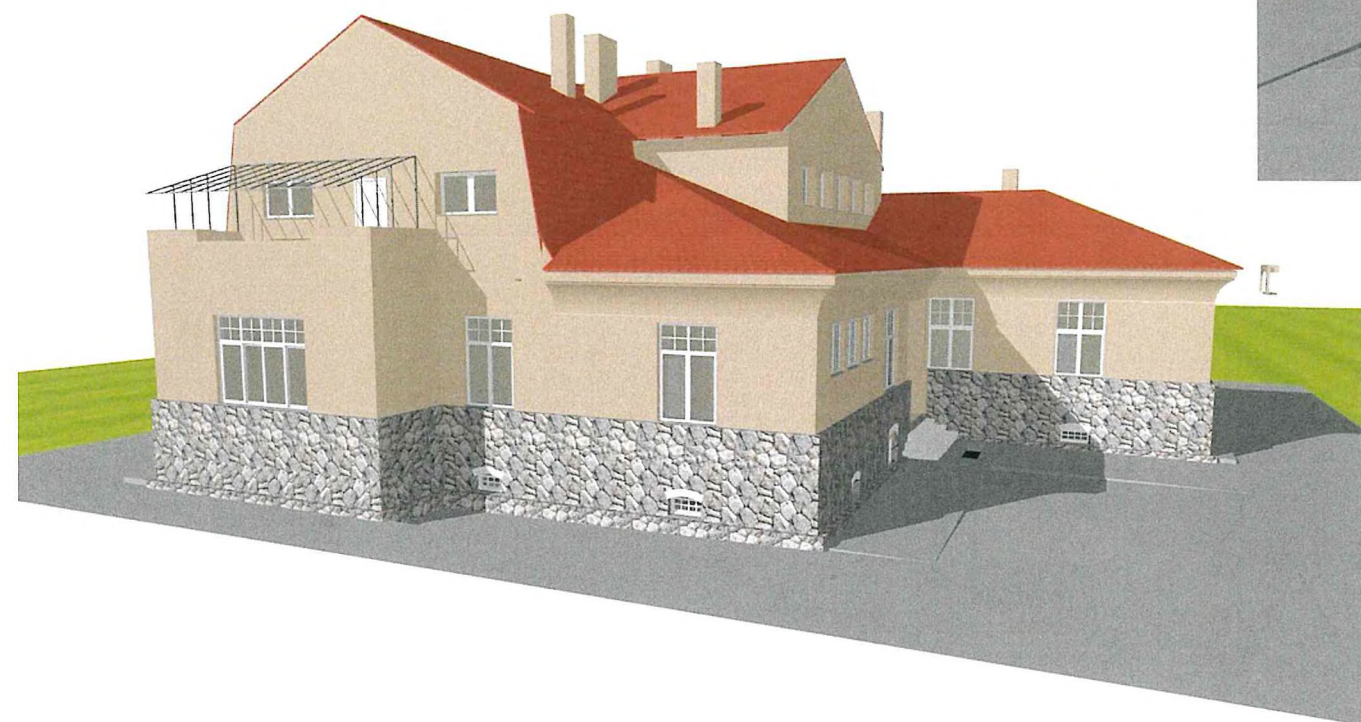
MĚSTSKÝ ÚŘAD BŘECLAV
odbor stavební a životního prostředí
Náměstí T. G. Masaryka 3, PSČ 690 81 ③

POHLED SEVEROVÝCHODNÍ (BOČNÍ LEVÝ)



AUTORIZACE		VYPRACOVAL	
Ing. arch. Rastislav TESAŘÍK		Ing. Zbyněk NEDUCHAL	
STAVEBNÍK: Mendelova univerzita v Brně, Zemědělská 1665/1, Černá Pole, 613 00 Brno			
LOKALITA: Valtická 334, 691 44 Lednice			
STAVBA:		Stavební úpravy a přístavba objektu Mendeum	
OBSAH:		Pohledy II - Stávající stav	

<div>prost HODONÍN s.r.o. BRNĚNSKÁ 4062/3a 695 01 HODONÍN TEL. 518 354 726</div>			
DATUM	01/2024	ČÍSLO PARÉ	
STUPEŇ	DŮR+DSP, DPS		
FORMÁT	2×A4		
ZAKÁZKA ČÍSLO	2023-033		
MĚŘITKO	1:100		
PROFESE	ČÍSLO VÝKRESU	D.1.1 Architektonicko-stavební řešení	
		D.1.1.6	

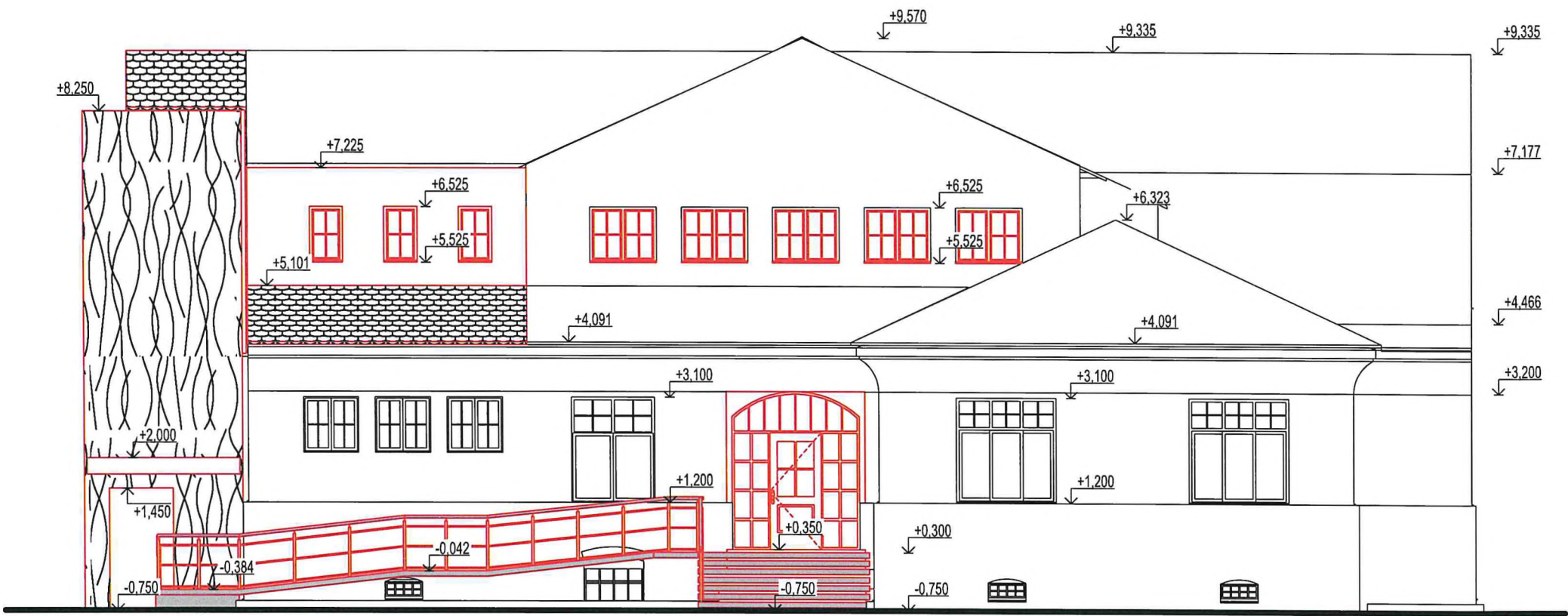


Příloha k dokumentu ze dne... 16.2.2024
č.j. MUBR... 0717/2024

MĚSTSKÝ ÚŘAD BŘECLAV
odbor stavební a životního prostředí
Náměstí T. G. Masaryka 3, PSČ 690 81 ③

AUTORIZACE		VYPRACOVAL	
Ing. arch. Rastislav TESAŘÍK		Ing. Zbyněk NEDUCHAL	
STAVEBNÍK: Mendelova univerzita v Brně, Zemědělská 1665/1, Černá Pole, 613 00 Brno		ČÍSLO PARÉ	
LOKALITA: Valtická 334, 691 44 Lednice		DATUM 01/2024	
STAVBA:		STUPEŇ DÚR+DSP, DPS	
Stavební úpravy a přístavba objektu Mendeum		FORMÁT 2xA4	
		ZAKÁZKA ČÍSLO 2023-033	
		MĚŘÍTKO 1:172,61, 1:162,55, 1:173,05	
		PROFESE ČÍSLO VÝKRESU	
OBSAH:		D.1.1 Architektonicko-stavební řešení	
Vizualizace - Stávající stav		D.1.1.7	

POHLED SEVEROZÁPADNÍ (PŘEDNÍ)



Příloha k dokumentu ze dne 16.2.2024
č.j. MUBR. 0717/2024
MĚSTSKÝ ÚŘAD BRCLAV
odbor stavební a životního prostředí
Náměstí T. G. Masaryka 3, PSČ 690 81

POHLED JIHOZÁPADNÍ (BOČNÍ PRAVÝ)



LEGENDA BAREVNÉHO ZNAČENÍ



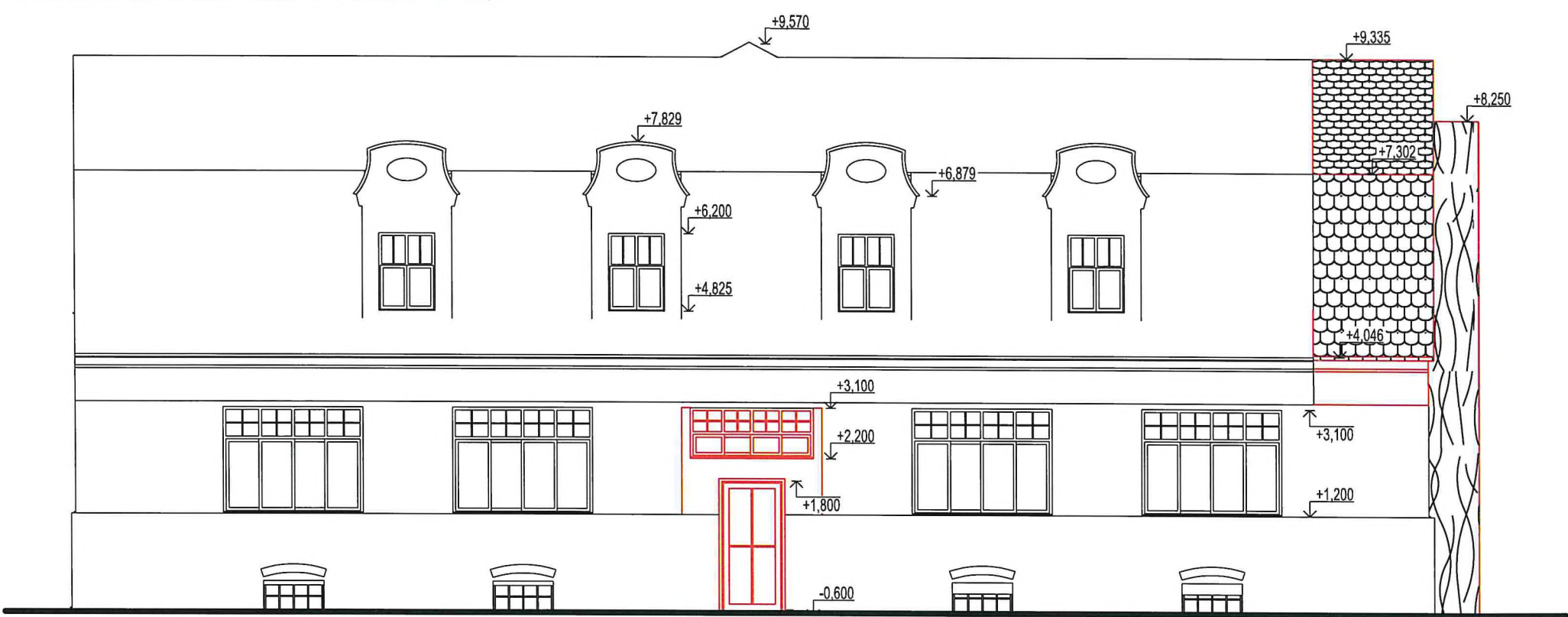
LEGENDA ZNAČENÍ

- A STÁVAJÍCÍ KAMENNÝ OBKLAD, ODSTÍN BÍLOŠEDÝ
- B STÁVAJÍCÍ OMÍTKA, ODSTÍN
- C NOVÁ OMÍTKA SILIKONOVÁ TOČENÉ ZRNO 2mm, ODSTÍN ORKOVO ŠEDÝ, PLASTICKÁ STRUKTURA ROSTLINNÝ MOTIV, BAREVNÉ ŘEŠENÍ VIZ VIZUALICE
- D STŘEŠNÍ KRYTINA Z KERAMICKÉ PÁLENÉ TAŠKY BOBROVKA, ODSTÍN ČERVENÁ ENGOBA
- E NOVÁ STŘEŠNÍ FÓLIE STŘECHY Z PVC, ODSTÍN SVĚTLÉ ŠEDÝ
- F OCELOVÁ POZINKOVANÁ KONSTRUKCE RAMPY ZÁBRADLÍ, NÁTĚR V BARVĚ SVĚTLÉ ŠEDÝ MAT, POCHOZÍ ČÁST POROROŠT V POZINKU BEZ NÁTĚRU
- G NOVÉ POZINKOVANÝ DEŠŤOVÝ SYSTÉM S PUR ÚPRAVOU, ODSTÍN SVĚTLÉ ŠEDÝ MAT
- H STÁVAJÍCÍ DŘEVĚNÁ OKNA A DVEŘE S DVOJSKLEM, ZASKLENÍ ČIRÉ, ODSTÍN RÁMU BÍLÝ
- I NOVÁ DŘEVĚNÁ OKNA A DVEŘE S IZOLAČNÍM TROJSKLEM, ZASKLENÍ ČIRÉ, ODSTÍN RÁMU BÍLÝ

AUTORIZACE		VYPRACOVAL	
Ing. arch. Rastislav TESAŘÍK		Ing. Zbyněk NEDUCHAL	
STAVEBNÍK: Mendelova univerzita v Brně, Zemědělská 1665/1, Černá Pole, 613 00 Brno			
LOKALITA: Valtická 334, 691 44 Lednice			
STAVBA:			
Stavební úpravy a přístavba objektu Mendeum			
OBSAH:			
Pohledy I - Nový stav			

<div>prost</div> <div>HODONÍN s.r.o.</div> <div>BRNĚNSKÁ 4062/3a</div> <div>695 01 HODONÍN</div> <div>TEL. 518 354 726</div>			
DATUM	01/2024	ČÍSLO PARÉ	
STUPEŇ	DŮR+DSP, DPS		
FORMÁT	2×A4		
ZAKÁZKA ČÍSLO	2023-033		
MĚŘÍTKO	1:100		
PROFESE	ČÍSLO VÝKRESU		
D.1.1 Architektonicko- stavební řešení		D.1.1.12	

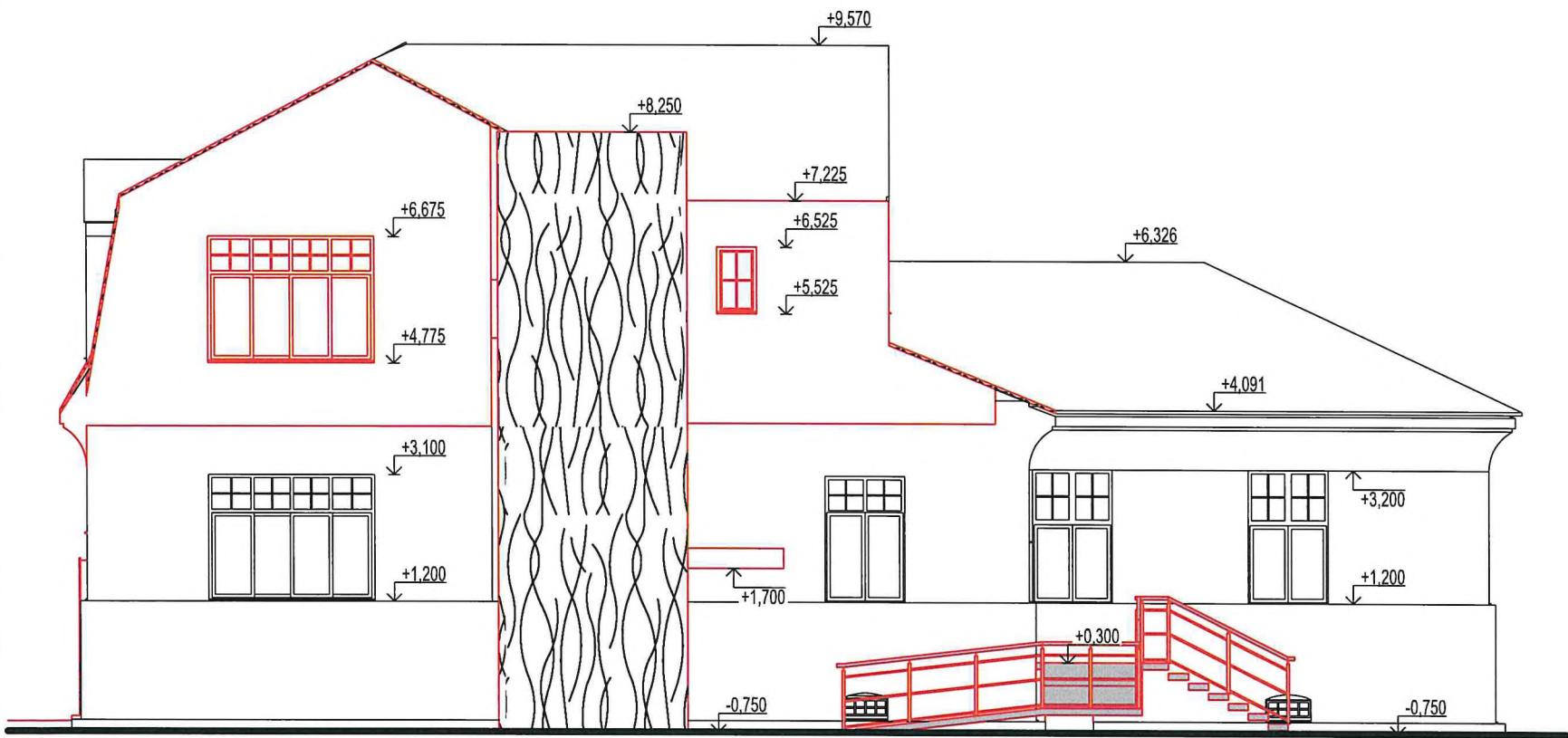
POHLED JIHOVÝCHODNÍ (ZADNÍ)



Příloha k dokumentu ze dne 16.2.2024
č.j. MUBR. 0717/2024
[Signature]

MĚSTSKÝ ÚŘAD BŘECLAV
odbor stavební a životního prostředí
Náměstí T. G. Masaryka 3, PSČ 690 81 ③

POHLED SEVEROVÝCHODNÍ (BOČNÍ LEVÝ)



LEGENDA BAREVNÉHO ZNAČENÍ



LEGENDA ZNAČENÍ

- A STÁVAJÍCÍ KAMENNÝ OBKLAD, ODSTÍN BÍLOŠEDÝ
B STÁVAJÍCÍ OMÍTKA, ODSTÍN
C NOVÁ OMÍTKA SILIKONOVÁ TOČENÉ ZRNO 2mm, ODSTÍN ORKOVO ŠEDÝ, PLASTICKÁ STRUKTURA ROSTLINNÝ MOTIV, BAREVNÉ ŘEŠENÍ VIZ VIZUALICE
D STŘEŠNÍ KRYTINA Z KERAMICKÉ PÁLENÉ TAŠKY BOBROVKA, ODSTÍN ČERVENÁ ENGOBA
E NOVÁ STŘEŠNÍ FÓLIE STŘECHY Z PVC, ODSTÍN SVĚTLÉ ŠEDÝ
F OCELOVÁ POZINKOVANÁ KONSTRUKCE RAMPY ZÁBRADLÍ, NÁTĚR V BARVĚ SVĚTLÉ ŠEDÝ MAT, POCHOZÍ ČÁST POROROŠT V POZINKU BEZ NÁTĚRU
G NOVÉ POZINKOVANÉ DEŠŤOVÝ SYSTÉM S PUR ÚPRAVOU, ODSTÍN SVĚTLÉ ŠEDÝ MAT
H STÁVAJÍCÍ DŘEVĚNÁ OKNA A DVEŘE S DVOJSKLEM, ZASKLENÍ ČIRÉ, ODSTÍN RÁMU BÍLÝ
I NOVÁ DŘEVĚNÁ OKNA A DVEŘE S IZOLAČNÍM TROJSKLEM, ZASKLENÍ ČIRÉ, ODSTÍN RÁMU BÍLÝ

AUTORIZACE		VYPRACOVAL	
Ing. arch. Rastislav TESAŘÍK		Ing. Zbyněk NEDUCHAL	
STAVEBNÍK: Mendelova univerzita v Brně, Zemědělská 1665/1, Černá Pole, 613 00 Brno			
LOKALITA: Valtická 334, 691 44 Lednice			
STAVBA:			
Stavební úpravy a přístavba objektu Mendeum			
OBSAH:			
Pohledy II - Nový stav			

<div>prostHODONÍN s.r.o.</div> <div>BRNĚNSKÁ 4062/3a</div> <div>695 01 HODONÍN</div> <div>TEL. 518 354 726</div>		
DATUM	01/2024	ČÍSLO PARÉ
STUPEŇ	DŮR+DSP, DPS	
FORMÁT	2×A4	
ZAKÁZKA ČÍSLO	2023-033	
MĚŘÍTKO	1:100	
PROFESE	ČÍSLO VÝKRESU	
D.1.1 Architektonicko- stavební řešení	D.1.1.13	

Příloha k dokumentu ze dne 16.2.2024
č.j. MUBR 2717/2024

MĚSTSKÝ ÚŘAD BŘECLAV
odbor stavební a životního prostředí
Náměstí T. G. Masaryka 3, PSČ 690 81 ③



AUTORIZACE	VYPRACOVAL	prost HODONÍN s.r.o. BRNĚNSKÁ 4062/3a 695 01 HODONÍN TEL. 518 354 726	
Ing. arch. Rastislav TESAŘÍK	Ing. Zbyněk NEDUCHAL		
STAVEBNÍK: Mendelova univerzita v Brně, Zemědělská 1665/1, Černá Pole, 613 00 Brno		DATUM	01/2024
LOKALITA: Valtická 334, 691 44 Lednice		STUPEŇ	DÚR+DSP, DPS
STAVBA:		FORMÁT	2xA4
Stavební úpravy a přístavba objektu Mendeleum		ZAKÁZKA ČÍSLO	2023-033
		MĚŘÍTKO	
OBSAH:		PROFESE	ČÍSLO VÝKRESU
Vizualizace - Nový stav		D.1.1 Architektonicko- stavební řešení	D.1.1.14